

**GESTROOMLIJND ONDERNEMEN,  
SNEL EN RENDABEL GROEIEN**  
ÉÉN BETAALBARE OPLOSSING,  
EXCLUSIEF VOOR KLEINE BEDRIJVEN

Met SAP® Business One beheert u alle aspecten van uw onderneming in één enkele, betaalbare oplossing – van sales en klantrelaties tot financiën en processen. Kleine bedrijven kunnen hun processen beter stroomlijnen en optimaal profiteren van volledige en up-to-date informatie. Het gevolg: snelle en rendabele groei.



# INHOUD

<b>4</b>	<b>SAP Business One</b>	<b>11</b>	Sales
4	Stroomlijn uw hele onderneming via één toepassing	12	Inkoop
5	Zorg voor trouwe en tevreden klanten	13	Materiaalbehoefteplanning (MRP)
5	Werk met directe en volledige informatie	13	Voorraadbeheer
5	Speel in op veranderende bedrijfsbehoeften	15	Rapportage
		15	Eenvoudige rapportage met Crystal Reports
		16	Vooraf gedefinieerde rapporten
		16	Integratie met Microsoft Outlook
		17	Architectuur op één server
<b>6</b>	<b>Exclusief ontworpen voor kleine bedrijven</b>	18	Gebruiksvriendelijke configuratie en personalisering
6	Belangrijke functies van SAP Business One	18	Configuratiefuncties
6	Accounting en financiën	18	Zoekhulp
6	Sales en klanten	18	Alerts en goedkeuringen
6	Inkoop en processen	19	Best practices op lokaal niveau
6	Voorraad en verdeling	19	Aanpassingen
6	Rapportage en administratie	19	Door de gebruiker gedefinieerde velden
7	Accounting en financiën	20	Betrouwbaarheid en prestaties van het systeem
7	Belangrijke functies van SAP Business One	20	Gegevensarchivering
8	Realtime accounting	20	Software Development Kit
9	Versnelde maandafsluiting	21	Functies
9	Financiële rapportage	21	Componenten
9	Sales en customer relationship management		
9	Opportunitymanagement	<b>22</b>	<b>SAP oplossingen voor het MKB</b>
10	Klantenservice en -ondersteuning	22	Meer weten?



# SAP® BUSINESS ONE

## VOLLEDIG GEÏNTEGREERDE BEHEERFUNCTIES

Wilt u groeien? Besteed uw tijd dan niet langer aan tijdverslindende bezigheden als het verzamelen van informatie en operationele details uit verschillende systemen. Als uw sales-, accounting- en operationele systemen niet zijn geïntegreerd, lijdt uw productiviteit daar aanzienlijk onder. Het is niet praktisch als u kritische bedrijfsinformatie, zoals klantrecords of voorraadniveaus, op verschillende locaties moet zoeken. Zo kunt u nooit tijdige, doordachte beslissingen nemen of snel voldoen aan de behoeften van de klant.

Wilt u de concurrentie voorblijven, dan moet u alle aspecten van uw onderneming helder in kaart brengen. Zorg voor gestroomlijnde processen en continue toegang tot de gewenste informatie. Wat u nodig hebt, is een effectief mid-

del waarmee u alle klantgegevens kunt traceren en bekijken. U kunt uw klanten dan persoonlijker en professioneler van dienst zijn, waardoor ze vaker zaken met u willen doen. Verder is het zaak uw inkomsten en uitgaven nauwkeurig te bewaken en te beheren om uw cashflow te optimaliseren. Zo wordt u in financieel opzicht sterker en kunt u snel inspelen op zakelijke kansen.

SAP® Business One is een uitgebreide, betaalbare oplossing waarmee u alle aspecten van uw bedrijf kunt runnen. Neem bijvoorbeeld de geïntegreerde managementfuncties voor financiën, sales, klanten, voorraad en processen. Meerdere installaties en ingewikkelde integratie van verschillende modules zijn niet meer aan de orde. Nicheoplossingen lopen wat dat betreft nog ver achter. SAP Business One is speciaal ontwikkeld voor kleine bedrijven, kent een makkelijke installatie en is, nog belangrijker, eenvoudig in onderhoud en gebruik.

### **Stroomlijn uw hele onderneming via één toepassing**

SAP Business One integreert alle belangrijke bedrijfsfuncties en biedt ondersteuning voor sales, CRM, inkoop, voorraad, processen, financiën en human resources. Alle bedrijfsinformatie komt in één systeem terecht, waardoor de

gegevens direct toegankelijk zijn binnen de hele onderneming. Dubbele gegevensinvoer is voortaan verleden tijd, evenals hoge kosten en fouten. Via het waarschuwingssysteem op workflowbasis krijgt u automatisch een melding bij kritische bedrijfsgebeurtenissen. Zo richt u zich vooral op de belangrijkste gebeurtenissen en kunt u waar nodig actie ondernemen. U hoeft niet meer constant te reageren op alledaagse kwesties, maar u concentreert zich op wat er werkelijk toe doet: de groei van uw onderneming.

### Zorg voor trouwe en tevreden klanten

SAP Business One integreert beheerfuncties voor sales, klantenservice en -ondersteuning met andere bedrijfsfuncties binnen uw onderneming. Neem bijvoorbeeld de functie voor serviceaanvragen. Hiermee reageert u razendsnel op aanvragen voor klantenservice en -ondersteuning en hebt u sneller een oplossing paraat. Dankzij gedetailleerde servicereporten over volumes, duur en responstijden van aanvragen kunt u de voortgang beoordelen en waar nodig actie ondernemen. Tot slot kunt u met SAP Business One uw klanten onderwerpen aan een analyse op basis van verkoop-, proces- en financiële gegevens. Zo kunt u ze beter en sneller van dienst zijn.

### Werk met directe en volledige informatie

SAP Business One combineert relevante gegevens uit sales, klanten, processen en financiën in één enkel systeem en maakt ze direct toegankelijk. De software beschikt over een volledig geïntegreerde

"Ik heb in het verleden gewerkt met vijf grote systemen voor manufacturing resource planning. Ook al richt SAP Business One zich op kleine bedrijven, de software komt erg goed uit de verf. Met SAP Business haalt u een flexibele en scherp geprijsde oplossing in huis."

**Lou Giovannone**, Group Controller,  
Fagerdala USA Inc.

versie van Crystal Reports®. Die combinatie zorgt voor handige rapportagefuncties, geeft toegang tot alle nodige informatie en biedt inzicht in alle aspecten van uw bedrijf. Maar dat is nog niet alles. Dankzij Drag&Relate en de interactieve functies voor gedetailleerde analyse bladert u via enkele muisklikken door

belangrijke informatie en vindt u in een oogwenk wat u zoekt. Dit levert aanzienlijke voordelen op: uw werknemers spelen sneller in op klantbehoeften en managers kunnen opbrengsten, kosten en winstmarges nauwkeurig volgen. Zo kunnen ze de bedrijfsprestaties beoordelen en constant blijven zoeken naar verbetering.

### Speel in op veranderende bedrijfsbehoeften

U kunt SAP Business One snel en eenvoudig installeren en configureren. De gemiddelde implementatietijd is ongeveer twee tot acht weken, afhankelijk van uw bedrijfssituatie. Daardoor blijft de last op de schouders van IT beperkt. En als uw bedrijf groeit, stemt u de software moeiteloos af op uw nieuwe wensen. Daarnaast bieden we u nog de Software Development Kit en de ruim 550 aanvullende oplossingen, ontworpen door onze partners voor softwareontwikkeling. U kunt SAP Business One net zo lang aanpassen en uitbreiden totdat u de ideale oplossing hebt samengesteld. SAP Business One is overal ter wereld beschikbaar, met 40 landspecifieke versies op één enkel platform. De levering en ondersteuning gebeurt lokaal, zodat u zorgeloos internationaal kunt groeien. Dat vindt u bij andere oplossingen voor kleine ondernemingen niet terug.

# EXCLUSIEF ONTWERPEN VOOR KLEINE BEDRIJVEN

## EEN BETAALBARE OPLOSSING VAN DE NUMMER ÉÉN OP SOFTWAREGEBIED

Voor SAP Business One konden wij putten uit 35 jaar software-ervaring. Het resultaat is een betaalbaar, bekroond product dat exclusief is ontworpen voor kleine bedrijven. Omdat de software wordt geleverd als een compleet, geïntegreerd product, bent u aanzienlijk goedkoper uit en bent u verlost van alle problemen die verschillende afzonderlijke applicaties met zich meebrengen. Bovendien hoeft u voor de implementatie en het onderhoud minder beslag te leggen op IT dankzij de intuïtieve interface en uitgebreide configuratiemogelijkheden.

### Belangrijke functies van SAP Business One

Hieronder leest u op welke gebieden wij u kunnen helpen.

#### Accounting en financiën

Met SAP Business One beheert u uw grootboek, journalen, budgetten, debiteuren en crediteuren. U kunt al uw banktransacties uitvoeren (verwerking van rekeningoverzichten en betalingen via cheque, creditcard of contant), verschillende rekeningen intern en extern afstemmen en financiële rapporten opstellen voor winst en verlies, cashflow, balansen, ouderdomsoverzichten en profitcenterrapporten.

#### Sales en klanten

Met SAP Business One kunt u:

- verkoopkansen en activiteiten volgen vanaf het eerste contact tot het moment waarop de verkoop wordt gesloten;
- offertes opstellen, orders invoeren en facturen, inkomende betalingen en creditnota's voor retouren beheren;

- marketingcampagnes starten met behulp van e-mailsjablonen;
- ondersteuning bieden voor klantenservice, servicecontracten en garanties.

De applicatie laat u ook klantcontacten beheren en onderhouden dankzij een volledige synchronisatie met Microsoft Outlook. Het resultaat: meer verkoop en betere klantrelaties.

#### Inkoop en processen

Elke kleine onderneming heeft behoefte aan een systematische benadering van het inkoopproces, bijvoorbeeld voor het maken van inkooporders tot het betalen van leveranciers. SAP Business One is de ideale oplossing voor u als kleine onderneming. Met onze software kunt u de volledige cyclus van bestelling tot betaling beheren, inclusief goederenontvangsten, facturen en retouren. Ook voor de planning van artikelvereisten en automatisch bijvullen van de voorraad draait u uw hand niet meer om. En dan is er nog de krachtige rapportagefunctionaliteit. Hiermee analyseert u de prestaties van uw leverancier en past u uw inkoopstrategie waar nodig aan.

#### Voorraad en verdeling

Met SAP Business One kunt u uw voorraad en processen als picking, verpakking, levering en facturatie eenvoudig beheren. U kunt voorraadwaarderingen uitvoeren met behulp van een van de verschillende methoden, zoals standaardkosten, voortschrijdend gemiddelde en FIFO (eerst in, eerst uit). Bovendien bewaakt u voorraadmiveaus en volgt u alle transfers in realtime en over meer-

dere magazijnen. Tot slot kunt u realtime voorraadupdates en beschikbaarheidscontroles uitvoeren, en (speciale) prijzen beheren. Zo kunt u automatisch volume-, betalings- en rekeningkortingen toepassen op transacties met uw klanten en leveranciers.

#### Rapportage en administratie

SAP Business One biedt krachtige, geïntegreerde analyse- en rapportagetools. Zo hebt u altijd toegang tot alle kritische bedrijfsinformatie. Dankzij de combinatie van SAP Business One en Crystal Reports verzamelt u gegevens uit verschillende bronnen en stelt u accurate en actuele rapporten samen. Dit gebeurt op basis van kritische bedrijfsgegevens op het

"Dankzij SAP Business One hebben we alle informatie over onze orders altijd op een rij. We weten of ze winstgevend zijn, we kunnen cashflows voorspellen en we bekijken wat verkoopt en wat niet. Kortom, we zien in één oogopslag hoe we onze prijzen, promotieacties of voorraad het beste kunnen bijstellen."

Dave Hirschkop, Owner en President,  
Dave's Gourmet Inc.

gebied van financiën, sales, klanten, voorraad, service, productie en processen. Crystal Reports is volledig geïntegreerd in de Microsoft Office-producten en heeft gegevensbeveiliging hoog in het vaandel. U kunt kiezen uit verschillende rapportindelingen en u bepaalt zelf wie toegang krijgt tot bepaalde informatie. Tot slot zijn er nog Drag&Relate en interactieve analyses via verschillende gegevensniveaus. Zo hebt u in een oogwenk alle relevante informatie compleet.

### Accounting en financiën

Wilt u nog efficiënter en productiever worden? Onze functies voor financieel management helpen u daarbij. SAP Business One ondersteunt bijvoorbeeld meerdere valuta's, budgettering en bankafstemmingen.

**Rekeningschema's:** u kunt rekening-schema's maken en beheren voor elk willekeurig land. Wij hebben sjablonen ontwikkeld voor verschillende gebieden,

die u eenvoudig kunt aanpassen. U kunt ze bijvoorbeeld gebruiken om afzonderlijke rekeningoverzichten met maximaal tien segmenten (of niveaus) te definiëren, ter ondersteuning van uw bedrijfsprocessen en rapportagevereisten. En er zijn gesegmenteerde rekeningschema's voor uw afdelingen, divisies, regio's en branches.

**Journalboekingen:** met deze functies kunt u automatisch journalposten boeken vanuit sales, inkoop en betalingen en

## Belangrijke functies van SAP® Business One

### Accounting en financiën

- Grootboek en journalboekingen
- Basiskostenadministratie en bewaking van projectkosten
- Basisbudgetbeheer
- Betalingen en verwerking van rekeningoverzichten
- Betalingsafhandeling en afstemming
- Afsluitingen en financiële rapportage
- Omzetbelasting en BTW
- Ondersteuning van meerdere valuta's

### Sales en klanten

- Beheer van kansen en pijplijnen
- Klantcontact- en activiteitenbeheer
- Klantoffertes en -orders
- Facturatie en creditering
- Verkoop- en pijlijnprognose
- Beheer van servicecontracten
- Beheer en tracering van serviceaanvragen

### Inkoop en processen

- Bestellingen en leveringen
- Goederenontvangst en -retouren
- Crediteurenfacturen en creditnota's
- Stuklijsten
- Productieorders
- Prognoses en materiaalbehoefteplanning

### Voorraad en verdeling

- Artikelbeheer en artikelquery's
- Ontvangst naar voorraad, vrijgave uit voorraad en voorraadtransacties
- Voorraadtransport tussen meerdere magazijnen
- Serienummerbeheer
- Voorraadherwaardering
- Klanten- en leverancierscatalogus
- Prijslijsten en speciale prijzen
- Chargebeheer
- Picken en verpakken

### Rapportage en administratie

- Volledige integratie met Crystal Reports®
- Drag&Relate, gedetailleerde informatie, zoekhulp, waarschuwingen op basis van workflows
- Personeelsbestand en -administratie, tijdregistratie
- Platform voor ondersteuning op afstand
- Workbench voor gegevensmigratie, gegevensarchivering
- Software Development Kit van SAP® Business One, inclusief alle vereiste gegevens- en gebruikersinterfaces, door de gebruiker te definiëren velden en tabellen, en een Solution Packager



automatisch of handmatig nieuwe journaalboekingen maken. Bovendien kunt u bestaande boekingen opzoeken en elke transactie automatisch aan een project of profitcenter toewijzen.

**Geregistreerde documenten:** het is slim om handmatige journaalboekingen eerst te controleren voordat u ze verwerkt. Met deze functie kunt u meerdere journaalboekingen opslaan in een batch en ze vervolgens gelijktijdig verwerken. De boekingen worden dan geverifieerd en gecorrigeerd voordat ze in het grootboek terechtkomen.

**Tax Engine:** de gepatenteerde Tax Engine in SAP Business One is er voor al uw complexe belastingkwesties. De belasting-expert van uw bedrijf kan snel aan de slag in de gebruiksvriendelijke interface. De Tax Engine is eenvoudig configureerbaar en richt zich op zowel de bekende belastingeisen als op toekomstige wijzigingen in het belastingstelsel.

**Boekingssjablonen:** hiermee kunnen gebruikers sjablonen voor grootboekrekeningen definiëren. U bespaart tijd en

voorkomt fouten tijdens het handmatig doorboeken van journaalposten.

**Terugkerende boekingen:** hiermee kunnen gebruikers hun eigen boekingen definiëren die periodiek terugkeren in de boekhouding. Ook kunnen ze de frequentie voor elke terugkerende boeking aangeven. De toepassing herinnert u er automatisch aan om uw transacties te boeken.

**Terugboekjournalen:** hiermee kunnen gebruikers toerekeningsposten (aan het einde van de maand) automatisch terugboeken. Het terugboeken van posten gebeurt standaard op de eerste dag van de volgende maand. Met SAP Business One kunnen gebruikers echter ook een andere terugboekdatum opgeven voor elke post.

**Wisselkoersverschillen:** hiermee kunt u periodiek uw openstaande posten in vreemde valuta evalueren om de verschillen te zien en vervolgens de juiste correctietransactie te kiezen.

**Betalingen:** volg de complete afhandeling van alle betalingstransacties, zoals kasontvangst, cheques, stortingen, vooruitbetalingen, creditcardbetalingen en bankafstemmingen.

**Budgetten:** hiermee kunt u budgetten definiëren en beheren aan de hand van grootboekrekeningen. Gebruikers kunnen budgettoewijzingsmethoden configureren, budgetcijfers definiëren in een willekeurige

valuta (lokaal, vreemd of beide) en een overzichtsrapport weergeven waarin de werkelijke cijfers worden vergeleken met de geplande cijfers. Met SAP Business One kunt u een online melding instellen die u waarschuwt wanneer een transactie een maandelijkse of jaarlijkse budgetlimiet overschrijdt.

**Profitcenter:** hiermee kunt u verschillende profitcenters of afdelingen definiëren en omzet- of kostenrekeningen toewijzen aan een vooraf aangewezen profitcenter in het rekeningschema.

**Profitcenterrapport:** genereer een winst- en verliesrekening op basis van opbrengsten en kosten, zowel direct als indirect, en zoals gedefinieerd in de toewijzingsregels. U kunt kiezen tussen een jaar- en maandweergave en u kunt de resultaten vergelijken met de cijfers van de vorige periode.

**Verdelingsregels:** u kunt verschillende verdelingsregels definiëren om bedrijfsactiviteiten te kenmerken. Daarnaast kunt u een omzet- of kostenrekening toewijzen aan de bijbehorende verdelingsregel.

#### Realtime accounting

Maak kennis met onderstaande functies van SAP Business One voor realtime accounting:

**Volledig geïntegreerde financiële administratie:** automatiseer de belangrijkste financiële en betalingsbeheeractiviteiten via de volledig geïntegreerde

functionaliteit. Als u een transactie uitvoert, boekt de software automatisch een journaalpost in het grootboek. Zo zijn er geen extra boekingen of batchverwerkingen nodig.

**Snel details opvragen:** u hebt toegang tot gedetailleerde informatie op boekingsniveau. Wanneer u bijvoorbeeld de journaalboeking voor een verkooptransactie bekijkt, kunt u eenvoudig de bijbehorende informatie over rekeningschema's weergeven.

**Compleet rekeningschema:** vraag detailinformatie op voor het saldoveld en bekijk de transacties waaruit een bepaald saldo is opgebouwd.

#### Versnelde maandafsluiting

SAP Business One levert verschillende functies die maandafsluitingen aanzienlijk eenvoudiger maken.

**Geautomatiseerde taken:** via het activiteitenvenster kunt u taken toewijzen of herinneringen instellen voor bepaalde aspecten van het afsluitingsproces. U zult zien dat maandafsluitingen steeds sneller worden afgerond.

**Meeboekrekeningen:** markeer rekeningen als meeboekrekeningen en wijs ze toe als standaardboekingsrekeningen voor de toename/afname op de klant- of leverancierssaldi. Op die manier wordt ervoor gezorgd dat het grootboek en de subadministratie gelijklopen.

**Periodeafsluitingen:** met deze functie maakt u boekingen aan in het accountingstelsel aan het einde van elke boekingsperiode (of aan het einde van een fiscaal jaar). Ook kunt u eerdere grootboekrekeningsaldi doorboeken van de ene periode naar de andere.

#### Financiële rapportage

SAP Business One biedt de volgende functies voor financiële rapportage:

**Crystal Reports:** genereer in een mum van tijd realtime financiële rapporten met verschillende lay-outs en exporteer ze naar de door u gewenste indeling, zoals Adobe PDF, Microsoft Word, Microsoft Excel en XML.

**Rapportage op meerdere niveaus:** stel rapporten samen waarmee u uw gegevens op alle niveaus kunt samenvoegen en bekijken. Wilt u details bekijken op lagere niveaus, dan klikt u vanaf de rapportuitvoer eenvoudig door naar de details op boekingsniveau.

**Geïntegreerde rapporten:** stel geavanceerde rapporten samen met geïntegreerde bedrijfsinformatie op het gebied van financiën, accounting, voorraad, sales en inkoop.

#### Sales en customer relationship management

Wilt u klantenwerving, klantenbehoud en winstgevendheid volledig zelf beheren?

Dat kan dankzij de uitgebreide, geïntegreerde sales- en servicefuncties van SAP Business One. De naadloos geïntegreerde functionaliteit voor marketing, sales en service geeft u inzicht in de volledige levenscyclus van de klant.

#### Opportunitymanagement

Registreer alle aspecten van elke verkoopkans: van het identificeren, ontdekken, kwalificeren, voorstellen en sluiten van leads tot het verlenen van after-sales-service en -ondersteuning. Gebruikers kunnen verschillende details over de verkoopkans invoeren, zoals de bron, het potentieel, de afsluitdatum, concurrenten en activiteiten.

**Stamrecords zakenpartner:** hiermee beheert u alle informatie over klanten, wederverkopers en leveranciers, met inbegrip van e-mailadressen, profielen, verkooprapporten, activiteiten en rekeningsaldi. Dan is er nog de kalenderfunctie, waarin u uw activiteiten kunt bekijken en eenvoudig via trefwoorden kalenderitems kunt vinden.

**Analyse van verkoopkansen:** analyseer kansen op basis van bron, rayon, branche, klant en artikel. Met onze rapporten kunt u prognoses beheren en de verwachte omzet bekijken voor een bepaald datum-bereik (bijvoorbeeld maand of kwartaal). Bovendien ziet u de verdeling van leads per bron voor een bepaalde periode, waardoor u de meest rendabele activiteiten voor het genereren van leads kunt identificeren.



**Prospectmanagement:** hiermee importeert u duizenden prospecten vanuit Microsoft Excel of andere standaardindelingen, zoals CSV-bestanden. U kunt ze eenvoudig beheren en vervolgactiviteiten invoeren. Voeg prospecten toe aan campagnelijsten, contactlijsten en nieuwsbrieven en neem contact met ze op via e-mail en cold-calls.

**Dynamische rapporten:** bekijk uw bedrijfsgegevens op een unieke, tijdgebaseerde manier. Het dynamische rapport voor analyses van verkoopkansen laat u in een handomdraai trends, patronen en gedrag van verkoopkansen en personeel herkennen.

#### **Klantenservice en -ondersteuning**

Met de CRM-functionaliteit die onderdeel is van SAP Business One kunt u klantenwerving, klantenbinding en -behoud en winstgevendheid volledig zelf beheren. De naadloos geïntegreerde functies voor marketing, sales en service geeft u inzicht in de volledige levenscyclus.

Bovendien zijn er nog de functies voor serviceaanvragen. Deze bieden ondersteuning voor serviceactiviteiten, servicecontractbeheer, serviceplanning, het bijhouden van interacties met klanten, klantenondersteuning en het beheer van verkoopkansen.

**Servicecontracten:** met deze functie kunt u een ondersteunings- of garantiecontract maken voor artikelen of services die aan een klant zijn verkocht. In het contract worden gegevens ingevoerd

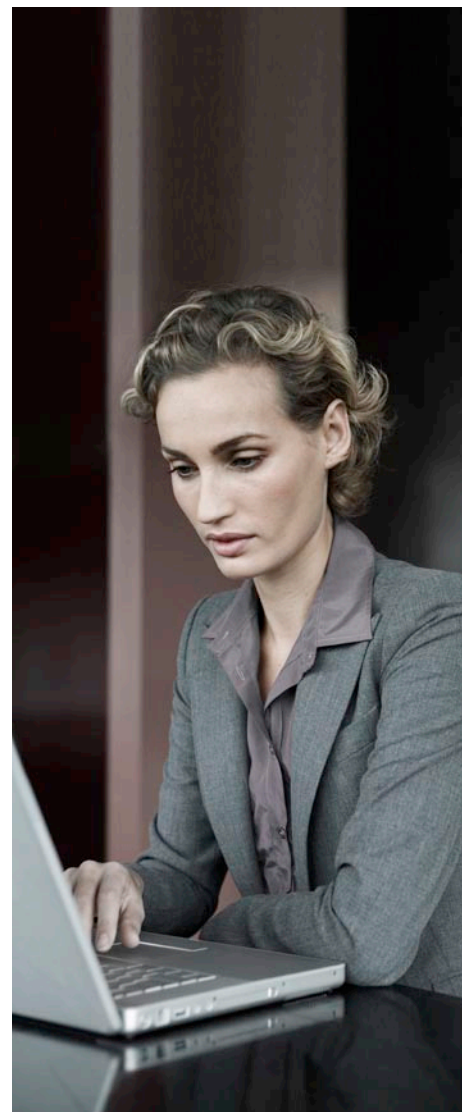
als de begin- en einddatum en de specifieke voorwaarden van het contract, zoals gegarandeerde respons- of probleemoplossingstijden.

**Klantequipmentkaarten:** deze functie geeft u gedetailleerde informatie over een artikel dat aan een klant is verkocht, zoals het serienummer van de fabrikant, het serienummer voor vervanging en de serviceaanvraaghistorie. Daarnaast kunnen de servicecontracten worden weergegeven die aan het artikel zijn toegewezen.

**Klantequipmentrapport:** hier vindt u alle apparatuur en de bijbehorende serienummers die aan een klant of groep klanten zijn verkocht.

**Serviceaanvragen:** bekijk informatie over alle in het systeem ingevoerde serviceaanvragen die op een bepaalde datum of in een bepaald datumbereik zijn gemaakt, opgelost of afgesloten. U kunt het rapport filteren op wachtrij, technicus, probleemtype, prioriteit, artikel en aanvraagstatus en zo alleen specifieke serviceaanvragen weergeven. Tot slot kunt u ervoor kiezen om achterstallige aanvragen weer te geven.

**Serviceaanvragen in de wachtrij:** volg en beheer serviceaanvragen via de oproefhistorie van een bepaalde gebeurtenis. U kunt de status van een aanvraag bewaken, de aanvraag toewijzen aan afzonderlijke technici of de aanvraag beheren via een teamwachtrij.



"Vroeger nam het orderproces ongeveer vijf dagen in beslag. Sinds we zijn overgestapt op SAP Business One zijn dat nog maar twee dagen. Dat scheelt maar liefst 60%. We leveren meer, sneller en efficiënter, en hebben daar minder mensen voor nodig."

Jonathan Schaffer, Managing Director,  
Plum Products Ltd.

**Responstijd van verantwoordelijke persoon:** volg de interacties tussen klant en serviceafdeling en de tijd die nodig was om op een serviceaanvraag te reageren.

## Sales

SAP Business One biedt u een fraai pakket met handige tools voor salesmanagement. U kunt bijvoorbeeld prijsoffertes maken, klantorders invoeren, leveringen instellen, voorraadbalansen bijwerken en alle facturen en debiteuren beheren. En wat dacht u van de efficiënte documenten voor elke stap van het verkoopproces, zoals offertes? Alle belangrijke informatie gaat automatisch van het ene naar het andere document (van offerte naar klantorder naar pakbon naar uitgaande factuur). Dit bespaart u enorm veel tijd en verkleint de kans op fouten. Bovendien kunt u de stappen in het verkoopproces moeiteloos afstemmen op uw eigen voorkeuren.

**Verkoopoffertes:** maak offertes voor uw leads en klanten. Bereken voor elke offerte de brutowinst, bekijk de prijsontwikkeling in een handig overzicht, maak een offerte en exporteer die vervolgens in een handomdraai naar Microsoft Word.

**Order:** de invoer van klantorders wordt nog eenvoudiger dankzij beschikbaarheidsrapporten voor verschillende magazijnen. Daarin ziet u welke artikelen beschikbaar zijn. Als er een tekort dreigt, kunt u een bestelling plaatsen via een lijst met andere artikelen of u laat een gedeelte van de artikelen leveren. U kunt orders maken

met verschillende leveringsdatums en verzendadressen voor een regelartikel. Verder kunt u voor een klantorder automatisch bestellingen maken die direct naar de leverancier worden verzonden.

**Levering:** hiermee kunt u de benodigde verpakkingsdocumentatie genereren voor alle goederen die naar een klant worden verzonden. Met de ingebouwde verpakkingsfunctie kunnen artikelen tijdens het leveringsproces eenvoudig virtueel worden toegewezen aan verschillende pakketten. Via één muisklik kunt u het leveringsnummer opslaan voor tracing en de verzendstatus opvragen. Telkens als u een levering maakt, worden de aantallen in het magazijn automatisch bijgewerkt.

**Verwerking van retourzendingen:** met deze functie kunt u retourzendingen razendsnel verwerken en uw voorraad en crediteurensaldo's aanpassen aan de desbetreffende leverancier.

**Verwerking van nabestellingen:** houd orders in de gaten die niet aan de klant kunnen worden geleverd vanwege voorraadtekorten. Als de artikelen weer op voorraad zijn, kunt u alle openstaande orders automatisch verwerken.

**Uitgaande factuur:** met deze factuur kunt u automatisch een bijbehorende journaalboeking maken. Hierdoor kunt u een automatisch ontvangstbewijs maken als de klant ervoor kiest om slechts een gedeelte van de factuur te betalen.

**Uitgaande factuur en betaling:** hiermee kunnen gebruikers in één stap en met de gegevens van hetzelfde document een factuur en ontvangstbewijs maken.

**Uitgaande creditnota:** als u een creditnota voor geretourneerde handelswaar opstelt, kunt u eenvoudig de benodigde gegevens importeren van de oorspronkelijke factuur.

**Aanbetalingen:** verwerk de aanbetalingen van uw klanten in klantorders. U kunt een aanbetaling zowel met als zonder factuur verwerken. Verder kunt u bepalen of u de bijbehorende boekingen wilt verrichten zodra de aanbetalingen zijn voldaan of dat u aanbetalingen alleen registreert, zonder boekingen uit te voeren.

**Documentafdrukken:** selecteer een periode, documentnummer of documentsoort om in- en verkooprecords af te drukken.

**Geregistreerde documenten:** hiermee kunt u alle documenten die als concepten zijn opgeslagen afdrukken, bewerken en beheren.

**Documentaanmaakwizard:** genereer automatisch documenten voor sales en orderverwerking door informatie van een of meer andere documenten als basis te nemen. Met de wizard kunt u vervolgens op basis van klantorders, leveringen, retouren of uitgaande facturen automatisch nieuwe documenten maken, zoals pakbonnen of facturen.

Dit is bijvoorbeeld handig wanneer u alle beschikbare verkoopdocumenten wilt samenvoegen in één factuur voor een bepaalde klant. Het is immers erg praktisch om van alle orders en pakbonnen aan het eind van de maand een overzichtsfactuur te maken voor elke klant.

**Aanmaanzwartzard:** met deze wizard kunt u automatisch aanmaningen opstellen en deze naar uw klanten sturen. Controleer maandelijks of wekelijks of er nog facturen openstaan en verstuur op vooraf bepaalde datums een reeks aanmaningen op verschillende niveaus. Verder kunt u voor elke klant een betalingshistorie bijhouden. Zo kunt u overwegen of u voor een bepaalde klant de betalingsvoorwaarden voor toekomstige orders moet aanpassen.

## Inkoop

Met SAP Business One beheert u al uw leveranciersactiviteiten in één oplossing. U kunt onder andere bestellingen uitgeven, voorraadaantallen bijwerken, de leveringskosten van geïmporteerde artikelen berekenen, goederen leveren en retourneren en credits afhandelen.

**Bestelling:** maak inkooporders voor artikelen of services die u bestelt en stuur deze rechtstreeks naar de leveranciers via de post, fax of e-mail. U kunt voor een klantorder automatisch bestellingen maken. Zo weet u meteen of er voldoende goederen in het magazijn op voorraad zijn op de gewenste verzenddatum.

Het beschikbare aantal bestelde artikelen wordt bijgewerkt en de magazijnbeheerder wordt op de hoogte gebracht van de verwachte leverdatum. U kunt een bestelling ook opsplitsen wanneer artikelen bijvoorbeeld naar meerdere magazijnen moeten worden verzonden.

**Goederenontvangst bestelling:** met deze functie kunt u een levering ontvangen op één magazijnlocatie of leveringen

SAP Business One is een betaalbaar, bekroond product dat exclusief is ontworpen voor kleine bedrijven. Omdat de software wordt geleverd als een compleet, geïntegreerd product, bent u aanzienlijk goedkoper uit en bent u verlost van alle problemen die verschillende afzonderlijke applicaties met zich meebrengen. Bovendien worden implementatie en onderhoud voor IT een stuk minder complex dankzij de intuïtieve interface en uitgebreide configuratiemogelijkheden.

toewijzen aan meerdere magazijnen. De goederenontvangst kan worden gekoppeld aan een bestelling en gebruikers kunnen de bestelhoeveelheid aanpassen aan de daadwerkelijk ontvangen hoeveelheid. Als artikelen moeten worden teruggestuurd naar de leverancier, kunt u de hoeveelheid en de prijzen in het document voor de goederenontvangst volledig of gedeeltelijk aanpassen via een retourdocument.

**Ontvangen factuur:** tijdens de verwerking van leveranciersfacturen worden automatisch journaalposten gegenereerd. Die kunt u gebruiken als u betalingen aan leveranciers verwerkt.

**Ontvangen creditnota:** met deze functie kunt u een creditnota voor geretourneerde handelswaar maken voor de leverancier. De benodigde gegevens haalt u heel eenvoudig uit de oorspronkelijke factuur.

**Francoprijzen:** bereken in een mum van tijd de inkoopprijs van geïmporteerde handelswaar. De verschillende kostenelementen zoals vracht, verzekering en douane kunnen worden toegewezen aan de FOB-kosten van elk artikel. De werkelijke magazijnwaarde wordt dan automatisch bijgewerkt.

**Aanbetalingen:** beheer de aanbetalingsverzoeken van uw leveranciers voor bestellingen. U kunt de aanbetalingen zowel met als zonder factuur verwerken. Verder kunt u bepalen of u de bijbehorende boekingen wilt verrichten zodra

de aanbetalingen zijn voldaan of dat u aanbetalingen alleen registreert, zonder boekingen uit te voeren.

**Vrachtkosten:** bewaak en registreer eventuele aanvullende kosten bij uw inkooptransacties. Denk bijvoorbeeld aan vrachtkosten, verzekeringen, verzendingen of andere kosten die voor uw goederen worden berekend.

**Geregistreerde documenten en documentafdrukken:** hiermee kunt u alle documenten die als concepten zijn opgeslagen bewerken en beheren. Vervolgens kunt u ze afdrukken (ook de concepten) per periode, documentnummer of documenttype.

### **Materiaalbehoefteplanning (MRP)**

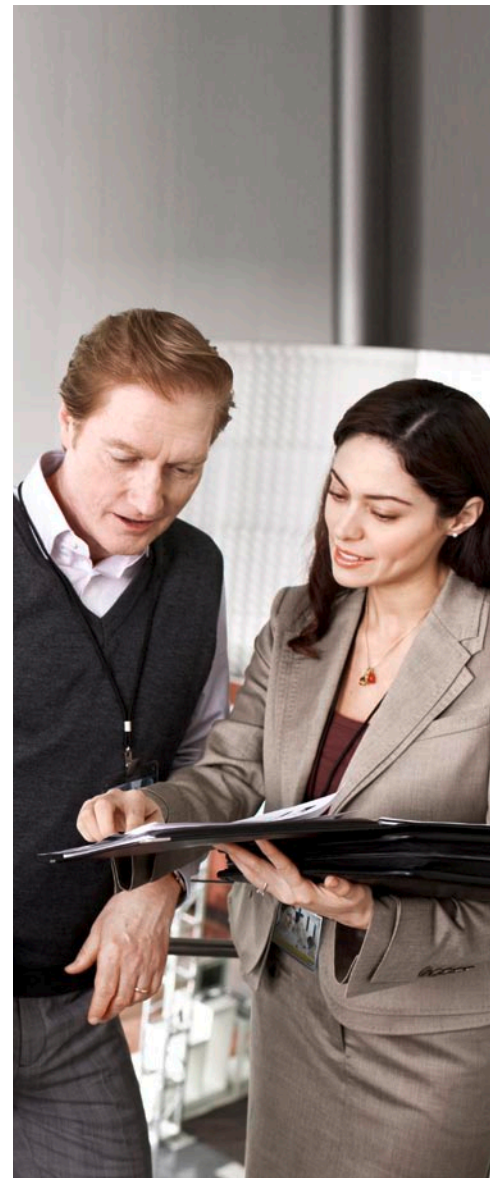
SAP Business One biedt een eenvoudig maar krachtig planningsysteem waarmee u op basis van een groot aantal criteria artikelen kunt plannen en beheren voor productie of inkoop. De informele, foutgevoelige ad-hocproductieplanning wordt vervangen door een gestructureerder proces. Er komt betere informatie over stuklijsten, voorraadgegevens, gegevens van geplande productie en bestellingen, en behoeftegegevens van werkelijke en geplande orders.

De software biedt de volgende MRP-functies:

**Prognoses:** hiermee kunt u de vraag voorspellen op basis van inkopen uit het verleden, ontvangen orders en andere prognose-indicatoren in de MRP-wizard. Dankzij prognoseberekeringen kunt u snel inspelen op de behoefte voor uw product en de materiaalplanning daarop afstemmen.

**MRP-wizard:** met deze wizard kunt u toekomstige materiaalbehoeften plannen en optimaliseren, en aanbevelingen en uitzonderingen voor inkoop en productie beheren en uitvoeren. Omdat u zowel minimumorderhoeveelheden als grote orderhoeveelheden kunt bekijken, profiteert u van kortingen of standaardseriegrootten voor de productie. Zo bent u aanzienlijk goedkoper uit. Via het aanbevelingsrapport dat de wizard voor u maakt, kunt u zien of het slimmer is om bepaalde artikelen in te kopen of zelf te produceren. Tot slot zijn er talloze detailopties beschikbaar waarmee u de berekeningen voor de nettovereisten en de werkelijke documenten voor de brutovereisten kunt bekijken.

**Orderaanbevelingsrapport:** maak automatisch productieorders en bestellingen op basis van de gegevens uit het aanbevelingsrapport. Als een artikel moet worden uitbesteed, kan een productieorder eenvoudig worden geconverteerd naar een bestelling. Bestellingen voor dezelfde leverancier kunnen desgewenst worden samengevoegd in één order. Zo wordt het inkoopproces nog beter gestroomlijnd.



### **Voorraadbeheer**

Met de functies voor voorraadbeheer hebt u tal van mogelijkheden. U kunt serienummers, prijslijsten en stamgegevens van artikelen beheren, maar ook alternatieve artikelen definiëren, voorraadaantallen corrigeren, periodieke tellingen uitvoeren en picklijsten voor openstaande klantorders genereren.

De software biedt u de volgende voorraadbeheerfuncties:

**Artikelstamgegevens:** hiermee definieert u voorraadartikelen (uit productie of inkoop) en artikelen die niet op voorraad kunnen worden gehouden



"Onze managers kunnen nu 95% sneller rapporten uitvoeren. Vroeger kostte het ons 30 tot 40 minuten om een verlies- en winstrekening uit te voeren. Nu nog maar drie seconden."

Kevin Patrick, VP en General Manager, Sondra Roberts

(arbeid, reizen e.d.). Tegelijkertijd kunt u de standaardinformatie over een artikel beheren, zoals de leverancier, de maateenheid voor in- en verkoop en de belastingstatus. Voorraadartikelen kunnen in meerdere magazijnen worden opgeslagen. De kosten verschillen per locatie. SAP Business One ondersteunt verschillende voorraadwaarderingmethoden, zoals standaardkosten, gewogen voortschrijdend gemiddelde en FIFO (eerst in eerst uit). U kunt niet alleen de verwervingsmethode definiëren, bijvoorbeeld 'maken' of 'kopen', maar ook de intervallen voor het kopen van een artikel, bijvoorbeeld maandelijks, wekelijks of dagelijks. Daarnaast kunt u de seriegrootten, het minimumorderaantal en de gemiddelde doorlooptijd definiëren. U kunt deze informatie vervolgens combineren met de MRP-functie.

**Serienummers:** gebruik sjablonen om automatisch of handmatig serienummers te genereren.

**Batches:** wijs batches toe aan producten en classificeer ze op basis van de houdbaarheid of een ander kenmerk dat vrij kan worden gedefinieerd. Definieer de batches voor deze producten vervolgens in klantorders, leveringsbonnen en voorraadverplaatsingen.

**Vervangende artikelen:** hiermee kunt u een lijst met artikelen maken die aan de klant kunnen worden voorgesteld als het gewenste artikel niet beschikbaar is. U kunt vervangende artikelen indelen

op basis van overeenkomsten in artikeldefinitie, prijs en aantal.

**Nummer bedrijfspartnercatalogus:** hiermee kunt u een kruisverwijzingstabel met klant- en leverancieronderdeelnummers en magazijnonderdeelnummers weergeven. In inkoopdocumenten kunnen klantonderdeelnummers worden gebruikt in plaats van magazijnonderdeelnummers.

**Goederenontvangst en goederenuitgifte:** met deze functie legt u goederenontvangsten en -uitgiften vast die niet direct aan een in- of verkoopdocument zijn gerelateerd.

**Voorraadtransport:** verplaats voorraden van het ene magazijn naar het andere.

**Voorraadherwaardering:** herwaardeer uw artikelkosten en voorraadwaarde zonder de hoeveelheden te wijzigen.

**Voorraadboekingen:** voer beginsaldi in voor voorraadartikelen en werk magazijngegevens bij.

**Periodieke voorraadtellingen:** stroomlijn voorraadtellingen door voor elk artikel aan te geven wanneer het moet worden geteld. Via waarschuwingen en rapporten wordt ervoor gezorgd dat artikelen op verschillende niveaus van belangrijkheid zo vaak worden geteld als nodig is.

**Prijslijst:** definieer verschillende prijslijsten en koppel ze aan klanten en leveranciers. Bovendien kunt u snel en eenvoudig dynamische koppelingen tussen prijslijsten maken. De prijslijsten worden auto-

matisch bijgewerkt wanneer de primaire prijslijst wordt gewijzigd.

**Speciale prijzen:** hiermee kunt u speciale prijzen definiëren voor afzonderlijke klanten of leveranciers, en aantalspecifieke prijzen die zijn gekoppeld aan het orderaantal. Daarnaast kunt u voor elke prijs een geldigheidsperiode definiëren.

**Pick- en verpakkingsbeheer:** beheer het pick- en verpakkingsproces binnen verschillende wachtrijen. Wanneer een klantorder wordt ingevoerd, wordt deze weergegeven in de wachtrij 'open'. U kunt deze markeren als geheel of gedeeltelijk vrijgegeven voor picken. In de wachtrij 'vrijgegeven' ziet u alle orders die zijn vrijgegeven voor picken. U kunt de orders markeren als geheel of gedeeltelijk gepickt. In de wachtrij 'open' of 'vrijgegeven' kunt u automatisch picklijsten per order of orderbereik maken. Tot slot is er nog de functie voor gedetailleerde analyse. Hiermee hebt u toegang tot stamgegevens voor klanten en artikelen en gerelateerde documenten.

## Rapportage

Realtime rapporten maken, beheeren en verdelen kost u vanaf nu geen enkele moeite meer. SAP Business One biedt handige rapportagetools als Crystal Reports, Print Layout Designer, XL Reporter en Query Manager. Daarmee stelt u in een mum van tijd financiële en managementrapporten op met snapshots van KPI's, zoals verkoopboekingen, opbrengsten uit het huidige jaar tot op heden, debiteuren en

openstaande orders en betalingen. En het handige is: u kunt uw rapporten niet alleen exporteren naar PDF, Microsoft Excel/Word, RTF en XML, maar u kunt ze ook direct verspreiden binnen uw hele onderneming, bijvoorbeeld via e-mail of fax. SAP Business One brengt alle aspecten van uw bedrijf volledig in kaart. Erg nuttig daarbij is de Drag&Relate-functie, waarmee alle transacties en relaties binnen uw bedrijf onmiddellijk transparant worden.

SAP Business One biedt u talloze vooraf gedefinieerde rapporten voor elk functiegebied. U kunt rapporten genereren voor een specifiek functiegebied in uw bedrijf en deze vervolgens aanpassen aan uw eigen voorkeuren. Zie voor een volledige lijst het hoofdstuk "Vooraf gedefinieerde rapporten".

### Eenvoudige rapportage met Crystal Reports

SAP Business One is nu volledig geïntegreerd met Crystal Reports, een toonaangevende rapportageoplossing. Die combinatie zorgt voor handige rapportagefuncties en geeft u inzicht in alle aspecten van uw bedrijf.

Hieronder leest u meer over de mogelijkheden van Crystal Reports.

**Actuele en accurate rapporten samenstellen:** in onze gebruiksvriendelijke omgeving genereert u rapporten in alle mogelijke indelingen. U kunt standaard- en ad-hocrapporten maken, extern geïmporteerde Crystal Reports importeren,

details opvragen voor gegevens op lager niveau en die informatie vervolgens analyseren.

**Eenvoudig aanpassen:** pas al uw rapporten moeiteloos aan. Voeg een willekeurig standaard- of door de gebruiker gedefinieerd veld toe met minimale hulp van IT. U kunt ook berichten toevoegen met persoonlijke informatie, zodat uw rapporten nog beter worden gebruikt.

**Rapporten bekijken en exporteren:** bekijk rapporten en exporteer ze naar Adobe PDF, Microsoft Word, Microsoft Excel, RTF en XML.

**Rapporten verspreiden binnen uw bedrijf:** verspreid rapporten binnen uw onderneming via e-mail, fax, elektronische bestandsoverdracht of afgedrukte versies. U kunt ze ook opslaan op [crystalreports.com](http://crystalreports.com). Zo hebt u altijd toegang tot uw rapporten, waar en wanneer u maar wilt.

**Toegang tot informatie regelen:** bepaal zelf welke gebruikers toegang krijgen tot bepaalde rapporten. Dankzij onze veiligheidsfuncties kunnen uw werknemers alleen de rapporten bekijken waarvoor ze de juiste rechten hebben.

**Flash-bestanden integreren in rapporten:** implementeer Xcelsius® en haal nog meer uit Crystal Reports. U kunt dan namelijk dynamische diagrammen, grafieken en zelfs videobestanden toevoegen aan uw rapporten. Het resultaat: rapporten met geavanceerde vormgeving en visualisaties.

## Vooraf gedefinieerde rapporten

Hieronder ziet u welke vooraf gedefinieerde rapporten beschikbaar zijn voor elk van de onderstaande functiegebieden:

### Vooraf gedefinieerde rapporten in SAP® Business One

Accounting	<ul style="list-style-type: none"><li>Historische overzichten</li><li>Winst- en verliesrekening</li><li>Balans</li><li>Proefbalans</li></ul>	<ul style="list-style-type: none"><li>Cashflowoverzicht</li><li>Vergelijkende rapporten</li><li>Budgetrapporten</li></ul>
Verkoopkansen	<ul style="list-style-type: none"><li>Kansen</li><li>Faseanalyse</li><li>Kansenpijplijn</li><li>Kansprognose en prognose per periode</li></ul>	<ul style="list-style-type: none"><li>Gewonnen en verloren kansen</li><li>Open en gesloten kansen</li><li>Verdeling van leads gedurende een periode</li></ul>
Inkoop en verkoop	<ul style="list-style-type: none"><li>Lijst van open posten</li><li>Omzetanalyse</li><li>Inkoopanalyse</li></ul>	
Zakenpartners	<ul style="list-style-type: none"><li>Activiteitenoverzicht</li><li>Inactieve klanten</li><li>Incassohistorie</li></ul>	
Productie	<ul style="list-style-type: none"><li>Open werkorder</li><li>Stuklijsten</li></ul>	
Service	<ul style="list-style-type: none"><li>Serviceaanvragen</li><li>Serviceaanvragen per wachtrij</li><li>Responstijd per verantwoordelijke persoon</li><li>Gemiddelde afhandelingstijd</li><li>Servicecontracten</li></ul>	<ul style="list-style-type: none"><li>Klantequipmentrapport</li><li>Servicebewaking</li><li>Serviceaanvragen</li><li>Openstaande serviceaanvragen</li><li>Achterstallige serviceaanvragen</li></ul>
Voorraadbeheer	<ul style="list-style-type: none"><li>Artikellijst</li><li>Laatste prijzen</li><li>Inactieve artikelen</li><li>Voorraadboekingen per artikel</li><li>Voorraadstatus</li></ul>	<ul style="list-style-type: none"><li>Magazijnvoorraad</li><li>Voorraadwaardering</li><li>Serienummertransacties</li><li>Batch(serie)nummer</li></ul>

## Integratie met Microsoft Outlook

U integreert SAP Business One heel eenvoudig met Microsoft Outlook via een add-on. Dat levert aanzienlijke voordelen op: u kunt gegevens uitwisselen en delen, zodat iedereen steeds op de hoogte blijft van nieuwe accountontwikkelingen en zakelijke kansen. U hebt dan beschikking over de volgende functies:

**Gegevenssynchronisatie:** synchroniseer afspraken, contactpersonen en taken tussen SAP Business One en Microsoft Outlook. Met deze functie kunt u automatische synchronisatieruns inplannen. En mochten er conflicten optreden tussen twee toepassingen, dan kunt u die eenvoudig oplossen door snapshots te maken van SAP Business One en die te koppelen aan uw contactpersonen in Microsoft Outlook.

**Offertes:** u kunt offertes importeren vanuit SAP Business One naar Microsoft Outlook en ze vervolgens weergeven, bewerken en verzenden via e-mail. Daarnaast kunt u nieuwe offertes maken in Microsoft Outlook, die u dan weer opslaat in SAP Business One.

**E-mailintegratie:** dankzij de integratie met Microsoft Outlook kunt u profiteren van de volgende mogelijkheden:

- sla een e-mail uit Microsoft Outlook op als activiteit in SAP Business One;
- sla de oorspronkelijke tekst en bijlagen van de e-mail op als add-on bij een activiteit in SAP Business One;
- stel voor elke activiteit herinneringen en vervolghostappen in.

## Architectuur op één server

SAP Business One werkt met één enkele server die draait op Microsoft Windows en ondersteuning biedt voor Microsoft SQL Server.

Naast een databaseserver biedt SAP Business One ook verschillende server-toepassingen en -tools:

- licentieserver, waarmee u aangeschafte licenties voor uw eindgebruikers beheert;
- back-up tool om databaseback-ups uit te voeren;

- integratieplatform waarmee u SAP Business One integreert met andere bedrijfssoftware;
- platform voor ondersteuning op afstand ter onderhoud en ondersteuning van de totale omgeving van uw SAP Business One-oplossing.

## Systeemvereisten

	Server	Werkstation
Software-vereisten	<p>Ondersteunde besturings-systemen</p> <ul style="list-style-type: none"> <li>▪ Microsoft Windows Server 2008 R2 Standard/Enterprise (64-bits)</li> <li>▪ Microsoft Windows Small Business Server 2008 Standard/Premium (64-bits)</li> <li>▪ Microsoft Windows Server 2008 Standard/Enterprise (32-bits/64-bits)</li> <li>▪ Microsoft Windows Server 2003 R2 Standard/Enterprise (32-bits/64-bits)</li> <li>▪ Microsoft Windows Server 2003 Standard/Enterprise (32-bits/64-bits)</li> <li>▪ Microsoft Windows Small Business Server 2003 R2 Standard/Premium (32-bits)</li> <li>▪ Microsoft Windows Small Business Server 2003 Standard/Premium (32-bits)</li> <li>▪ Microsoft Windows 7 Professional/Enterprise/Ultimate (32-bits/64-bits)</li> <li>▪ Microsoft Windows Vista Business/Enterprise/Ultimate (32-bits/64-bits)</li> <li>▪ Microsoft Windows XP Professional (32-bits)</li> </ul> <p>Ondersteunde database-platforms</p> <ul style="list-style-type: none"> <li>▪ Microsoft SQL Server 2008 Express/Workgroup/Standard/Enterprise (32-bits/64-bits)</li> <li>▪ Microsoft SQL Server 2005 Standard/Enterprise/Express/Workgroup (32-bits/64-bits)</li> </ul>	<p>Ondersteunde besturings-systemen</p> <ul style="list-style-type: none"> <li>▪ Microsoft Windows 7 Professional/Enterprise/Ultimate (32-bits/64-bits)</li> <li>▪ Microsoft Windows Vista Business/Enterprise/Ultimate (32-bits/64-bits)</li> <li>▪ Microsoft Windows XP Professional (32-bits)</li> </ul> <p>Ondersteunde deskoptoe-passingen</p> <ul style="list-style-type: none"> <li>▪ Microsoft Office 2007 Standard/Professional</li> <li>▪ Microsoft Office 2003 Standard/Professional</li> </ul>
Minimale hardware-vereisten	<ul style="list-style-type: none"> <li>▪ <b>CPU</b> 1x Intel Pentium IV (of equivalent)</li> <li>▪ <b>RAM</b> 1GB</li> <li>▪ <b>Vrije vasteschijfruimte</b> systeempartitie 0,5 GB en gegevenspartitie 2 GB</li> <li>▪ <b>Station</b> DVD-ROM</li> <li>▪ <b>Display</b> 640 x 480 met 256 kleuren of meer</li> </ul>	<ul style="list-style-type: none"> <li>▪ <b>CPU</b> 1x Intel Pentium IV (of equivalent)</li> <li>▪ <b>RAM</b> 1GB</li> <li>▪ <b>Vrije vasteschijfruimte</b> systeempartitie 1 GB en gegevenspartitie 0,5 GB</li> <li>▪ <b>Station</b> DVD-ROM</li> <li>▪ <b>Display</b> 800 x 600 met 24-bits kleuren of meer</li> </ul>



## Gebruiksvriendelijke configuratie en personalisering

Met SAP Business One haalt u krachtige tools in huis waarmee u formulieren, query's en rapporten kunt afstemmen op uw bedrijfsbehoeften. En dat zonder technische training. Zo is het mogelijk om instellingen te configureren voor wisselkoersen, bevoegdheidsparameters in te stellen en import- en exportfuncties vast te leggen voor interne mail, e-mail en gegevens.

### Configuratiefuncties

SAP Business One biedt u de volgende configuratiefuncties:

- bedrijfsselectie – diverse basisinstellingen;
- initialisatie en algemene voorkeuren – bedrijfsgegevens en algemene instellingen voor rekeningschema's, belastingcodes, verkoopmedewerkers, rayons, projecten, adresopmaak, betalingsvoorwaarden, groepen leveranciers, klanten, artikelen en commissies, magazijnen, sjablonen en wachtrijen voor servicecontracten, banken, betaalwijzen en verzendmethoden;
- bevoegdheden – gecontroleerde toegang tot informatie (volledig, alleen lezen of geen toegang); toegang per team, afdeling of branche;
- definitie van wisselkoersen – de basis voor alle rapporten en vastgelegde gegevens;
- tools – gegevensback-ups, geautomatiseerde processen, jaarafsluitingen,

archivering, en im- en export van gegevens;

- herstel – beheer en verzameling van gegevens;
- meldingen en alerts – meldingen voor interne gebruikers, klanten en leveranciers; persoonlijke profielen voor waarschuwingmeldingen;
- beginsaldi – beginsaldi invoeren bij nieuwe ondernemingen;
- stamgegevensrecord – wordt beheerd voor de volledige toepassing en bevat de stamgegevensrecord voor een klant of leverancier;
- stuklijsten – productstructuren die overeenkomen met een stuklijstkop en structuren voor afzonderlijke materialen die aan een stuklijst zijn toegewezen.

### Zoekhulp

Via de functie voor geformatteerd zoeken worden waarden uit een vooraf gedefinieerd zoekproces vastgelegd voor elk veld in het systeem (inclusief door de gebruiker gedefinieerde velden). Geformatteerd zoeken is ideaal voor de volgende situaties:

- automatische waarde-invoer in velden op basis van:

- gebruik van verschillende objecten in de toepassing;
- vooraf gedefinieerde lijsten;
- vooraf gedefinieerde query's (door de gebruiker gedefinieerd);
- definitie van afhankelijkheden tussen applicatievelden;
- weergave van velden die alleen voor query's kunnen worden gebruikt. Voorbeelden: handtekening van de gebruiker, aanmaakdatum en saldo van openstaande cheques (voor een bedrijfspartner).

### Alerts en goedkeuringen

U kunt directe meldingen en automatische reacties instellen voor belangrijke bedrijfsgebeurtenissen. Dat kan dankzij alerts op basis van workflows, die de gebruiker zelf instelt. Geef aan welke gebeurtenissen u wilt volgen en leg voor die gebeurtenissen bereiken vast. Alles wat binnen die bereiken ligt, is toegestaan. Wanneer een bepaalde indicator buiten dit bereik valt, krijgt u een melding. Bij schending van bedrijfsregels wordt er onmiddellijk een alert geactiveerd om de manager op de hoogte te stellen. En er wordt een workflowproces gestart om de gebeurtenis af te handelen.

Via alerts in SAP Business One werkt u proactief op basis van uitzonderingen. U hoeft activiteiten niet langer handmatig te volgen. Telkens wanneer er een drempelwaarde wordt overschreden, krijgt u een melding en kunt u direct actie ondernemen. Daarnaast kunt u gedetailleerde

**"We blijven constant groeien. Gelukkig groeit SAP Business One met ons mee en komen we niet voor nare verrassingen te staan."**

**Dave Sengstaken**, President, StyleWest

informatie opvragen, die u weer helpt om weloverwogen beslissingen te nemen over toekomstige acties omtrent die gebeurtenis.

#### Best practices op lokaal niveau

Dankzij de geïntegreerde, landspecifieke functionaliteit van SAP Business One bent u altijd op de hoogte van de lokale wetgeving en de lokale bedrijfsprocedures. Deze functies helpen u om tegemoet te komen aan de juridische, valuta- en financiële vereisten die per land kunnen verschillen. Daarnaast bevatten ze aangepaste (journaalboekingen of journaalboekings-regels), afdruklay-outs en rapporten. Als onderdeel van onderhoudsactiviteiten worden er land-specifieke wijzigingen en vereisten geïmplementeerd in periodieke patches.

#### Aanpassingen

U kunt SAP Business One eenvoudig en zonder tussenkomst van IT-personeel aanpassen aan uw unieke of veranderende bedrijfsbehoeften. Hieronder leest u hoe.

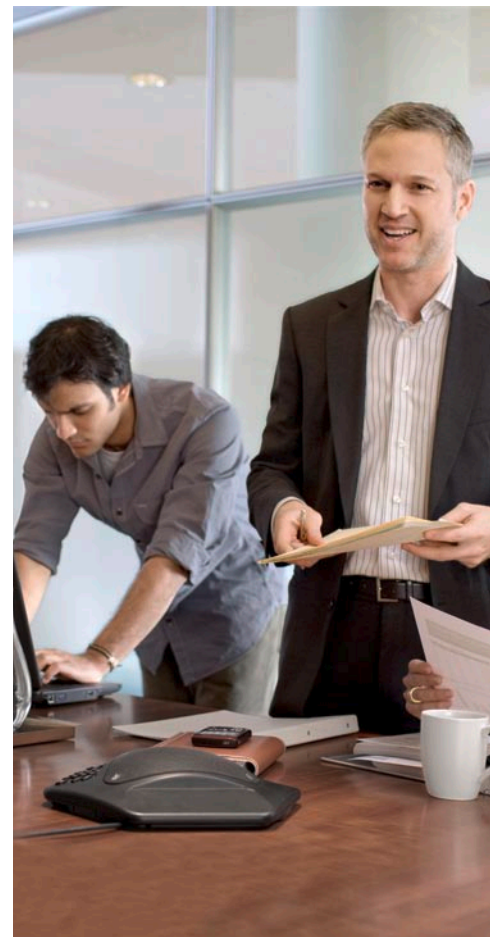
- Stem formulieren, query's en rapporten af op uw dagelijkse activiteiten.
- Breid het basispakket uit met kant-en-klare, vooraf geïntegreerde branchespecifieke oplossingen die onze softwarepartners speciaal hebben ontwikkeld voor SAP Business One.
- Integreer SAP Business One met externe toepassingen via de SAP Business One Software Development

Kit (SAP Business One SDK). Zie voor meer informatie het hoofdstuk Software Development Kit.

- Integreer wijzigingen en verbeteringen die u nu doorvoert later gewoon weer in toekomstige versies van SAP Business One. De code hoeft u daarbij niet of nauwelijks aan te passen. Bovendien verzorgt de SDK programmeerinterfaces voor achterwaartse compatibiliteit. Daarom zullen de integraties en uitbreidingen ook in de nieuwe versies zonder problemen werken.
- Sta altijd in contact met uw hoofdkantoor en dochterondernemingen via andere SAP toepassingen. Gebruik daarvoor de integratiefunctie van SAP Business One voor het SAP NetWeaver®-technologieplatform.
- Integreer al uw filialen of productielocaties over de hele wereld dankzij de uniforme code van SAP Business One. Erg eenvoudig en niet duur. Er zijn versies beschikbaar voor 40 verschillende landen.

#### Door de gebruiker gedefinieerde velden

Definieer uw eigen velden in bestaande tabellen of maak nieuwe tabellen in SAP Business One. Voor praktisch alle businessobjects kunt u in een oogwenk door gebruikers gedefinieerde velden toevoegen. Denk bijvoorbeeld aan stamgegevens (klanten of voorraadartikelen), verkoop- en inkoopdocumenten (zoals klantorders, facturen of bestellingen), documentregels (factuurposities of



Dankzij de integratie van sales, klanten, financiën en processen hebt u inzicht in alle aspecten van uw bedrijf. Al uw beslissingen zijn voortaan gebaseerd op actuele en nauwkeurige informatie. Maar dat is nog niet alles: u kunt moeiteloos prestaties bewaken, inefficiënties voorkomen en, nog belangrijker, winstgevendere verkoopkansen identificeren.

bestelposities), financiële transacties (journaalboekingen of journaalboekingsregels), serviceaanvragen, servicecontracten, stuklijsten en nog veel meer. Ook kunt u aanpasbare velden selecteren voor verschillende typen gegevens zoals tekst, adressen, telefoonnummers, URL's, bestandsbijlagen, afbeeldingen en vervolgkeuzelijsten. Deze velden worden automatisch meegenomen als u een upgrade uitvoert.

### **Betrouwbaarheid en prestaties van het systeem**

SAP biedt speciaal voor SAP Business One een ondersteuningsplatform op afstand. Hiermee kunt u uw softwaresysteem eenvoudiger beheren en proactief voorkomen dat mogelijke problemen uw bedrijfsactiviteiten nadelig beïnvloeden. U kunt het platform zien als een automatisch controlemiddel dat knelpunten in het systeem identificeert. De ondersteunings-services van SAP verzamelen informatie over uw systeemstatus en controleren het systeem op bekende ondersteuningsproblemen. Dankzij regelmatige status-e-mails en automatische reparaties voorkomt u een hoop problemen en bent u minder tijd kwijt aan IT-ondersteuning.

Het platform voor ondersteuning op afstand biedt u de volgende mogelijkheden:

**Systeemstatusrapport:** voer automatisch controles uit voor uw installatie, systeemgegevens, eerdere back-ups en schijfgebruik. Zo voorkomt u mogelijke problemen.

**Databaseverzorging:** plan automatische databaseback-ups en herstel indien nodig databases waarvoor al eerder een back-up is gemaakt.

**Pre-upgrade-evaluaties:** controleer of uw systeem klaar is voor een upgrade en of er geen sprake is van ernstige problemen die een succesvolle upgrade in de weg kunnen staan.

**Automatische reparaties:** ontvang automatische reparaties voor gevonden problemen.

#### **Gegevensarchivering**

Dankzij de nieuwe functie voor gegevensarchivering in SAP Business One kunt u uw productieve database een stuk beter en sneller gebruiken. Gebruikers die minimaal twee jaar met SAP Business One hebben gewerkt, kunnen hiermee afgesloten transactiegegevens (zoals afgesloten

verkoop- en inkoopdocumenten en afgestemde journaalboekingen) van oudere boekingsperioden archiveren. Daarnaast kunt u de verwachte resultaten van het proces bekijken vóór de daadwerkelijke uitvoering. Zo kunt u bijvoorbeeld zien welke documenten uit de database worden verwijderd en hoeveel ruimte er wordt vrijgemaakt. Vervolgens kunt u ervoor kiezen de archivering direct te starten of eerst de geselecteerde transactiegegevens nog nader te bekijken.

### **Software Development Kit**

De SAP Business One SDK is een toolbox die bestaat uit programmeerinterfaces, voorbeeldcode, documentatie en eenvoudige hulpmiddelen. Met de Software Development Kit kunnen programmeurs externe applicaties moeiteloos koppelen aan SAP Business One of klantspecifieke functies toevoegen. SAP Business One bestaat uit een grafische gebruikersinterface en een afzonderlijke businessobjectlaag. Met de SAP Business One SDK hebt u volledige toegang tot zowel de gebruikersinterface- als de businessobjectlaag.

### Funcities

De funcities van de Software Development Kit op een rij:

- Maakt het mogelijk programmacode te schrijven die via een objectgeoriënteerde laag toegang geeft tot de logica van SAP Business One.
  - Partners en klanten van SAP kunnen de functionaliteit van SAP Business One uitbreiden en aanpassen aan hun unieke behoeften.
  - Ondersteunt een groot aanbod programmeertalen en -tools. Zo kunnen ontwikkelaars aan de slag met vertrouwde technologieën en toepassingen.
  - Biedt een hoge mate van achterwaartse compatibiliteit, waardoor de upgrade naar een nieuwe versie van SAP Business One weinig of geen aanpassingen vergt.
- Screen designer met interface voor slepen en neerzetten – voor het ontwerpen van aangepaste vensters voor SAP Business One
  - Java Connector – voor de koppeling van externe applicaties aan SAP Business One met behulp van de Java-programmeertaal
  - Volledige documentatie
  - Voorbeeldapplicaties

### Componenten

De Software Development Kit bevat de volgende componenten:

- API (Application Programming Interface) voor de gegevensinterface – voor de integratie van externe toepassingen met SAP Business One
- API voor de gebruikersinterface – voor aanpassing en uitbreiding van de SAP Business One-clientapplicaties

# SAP OPLOSSINGEN VOOR HET MKB

WERELDWIJD DOOR DUIZENDEN BEDRIJVEN  
ALS BETROUWBAAR ERVAREN



SAP Business One is een van de oplossingen van SAP voor het midden- en kleinbedrijf. Ook SAP Business All-in-One en SAP Business ByDesign™ maken hier deel van uit. De behoeften van kleine en middelgrote bedrijven zijn zo gevarieerd dat u niet snel software vindt die volledig bij u past. SAP daarentegen biedt u alles wat u nodig hebt en is daarmee de ideale oplossing voor al uw specifieke bedrijfs-, IT- en personeelsbehoeften.

Door verkoop, klanten, financiën en activiteiten naadloos te integreren, geeft SAP u inzicht in alle aspecten van uw onderneming, waardoor u voortaan alleen nog maar beslissingen neemt op basis van actuele informatie. Met dat inzicht kunt u prestaties bewaken, inefficiënties elimineren en, nog belangrijker, winstgevende opportunity's identificeren. En het kost u weinig tot geen moeite. Met een bewezen standaardoplossing van SAP tegen een marktconforme prijs kunnen kleine en middelgrote bedrijven hun activiteiten stroomlijnen, inspelen op directe en complete informatie en een winstgevende groei versnellen.

SAP Business One kent inmiddels meer dan 25.000 tevreden klanten over de hele wereld. Onze jarenlange branche-ervaring en die van onze partners is duidelijk voelbaar. Met SAP Business One blijft u de concurrentie altijd een stap voor.

## Meer weten?

SAP Business One is inmiddels beschikbaar in 20 talen en in 40 landen. De software wordt geleverd via een wereldwijd netwerk van gekwalificeerde zakenpartners, die dankzij hun kennis van SAP lokale service en ondersteuning kunnen bieden. SAP Business One maakt uw hele bedrijf transparanter en u gaat een stuk efficiënter te werk. Nieuwsgierig? Ga voor meer informatie naar [www.sap.com/sme/solutions/businessone/index.epx](http://www.sap.com/sme/solutions/businessone/index.epx).

---

## Overzicht

SAP® Business One voor kleine bedrijven is dé software waarmee u uw hele bedrijf volledig en nog transparanter kunt beheren, van financiële administratie tot sales en van CRM tot voorraad. En dat in één enkele, betaalbare oplossing. Met de software kunt u uw processen end-to-end stroomlijnen, krijgt u direct toegang tot alle informatie en bereikt u sneller rendabele groei.

---

## De uitdagingen

- Neem de tijd om u volledig te richten op de groei van uw bedrijf
- Neem beslissingen op basis van de juiste informatie
- Bouw sterkere relaties op met uw klanten en steek tijd en moeite in het onderhouden van die relaties
- Beperk dubbele gegevensinvoer, fouten en vertragingen tot een minimum
- Optimaliseer de cashflow voor bedrijfsbehoeften

---

## De belangrijkste eigenschappen

- **Accounting en financiële administratie:** beheer uw grootboek, journalen, budgetten, debiteuren en crediteuren
- **Sales en customer relationship management:** beheer het volledige verkoopproces, van het eerste contact tot het sluiten van de verkoop en van klantgegevensbeheer tot after-salesondersteuning
- **Inkoop en processen:** beheer het volledige inkoopproces
- **Voorraad en verdeling:** beheer uw voorraad over meerdere magazijnen en locaties, en registreer en volg goederenbewegingen
- **Rapportage en administratie:** maak, beheer en verspreid rapporten voor een transparante onderneming en betere besluitvorming

---

## De voordelen

- **Meer tijd om u volledig te richten op de groei van uw bedrijf** dankzij gestroomlijnde processen
- **Speel sneller in op klantbehoeften** met directe toegang tot alle informatie, zodat u onmiddellijk actie kunt ondernemen
- **Krachtige bedrijfsresultaten** dankzij één enkel, geïntegreerd systeem. Zo voorkomt u onnodige gegevensinvoer en fouten, werkt u efficiënter en goedkoper en hebt u minder last van vertragingen
- **Verbeter de relatie met uw klanten** via centrale informatie. Daarmee kunt u zowel de communicatie met uw klanten, sales en servicecontracten een stuk eenvoudiger beheren
- **Lagere kosten en sneller rendement** dankzij een systeem dat razendsnel kan worden geïmplementeerd, simpel in gebruik is en zich moeiteloos aanpast aan veranderende bedrijfsbehoeften

---

## Meer informatie?

Neem vandaag nog contact op met een vertegenwoordiger van SAP of ga naar [www.sap.nl/mkb](http://www.sap.nl/mkb).

50 065 455 nNL (10/02)

© 2010 SAP AG. All rights reserved.

SAP, R/3, SAP NetWeaver, Duet, PartnerEdge, ByDesign, Clear Enterprise, SAP BusinessObjects Explorer, and other SAP products and services mentioned herein as well as their respective logos are trademarks or registered trademarks of SAP AG in Germany and other countries.

Business Objects and the Business Objects logo, BusinessObjects, Crystal Reports, Crystal Decisions, Web Intelligence, Xcelsius, and other Business Objects products and services mentioned herein as well as their respective logos are trademarks or registered trademarks of SAP France in the United States and in other countries.

All other product and service names mentioned are the trademarks of their respective companies. Data contained in this document serves informational purposes only. National product specifications may vary.

These materials are subject to change without notice. These materials are provided by SAP AG and its affiliated companies ("SAP Group") for informational purposes only, without representation or warranty of any kind, and SAP Group shall not be liable for errors or omissions with respect to the materials. The only warranties for SAP Group products and services are those that are set forth in the express warranty statements accompanying such products and services, if any. Nothing herein should be construed as constituting an additional warranty.